

# Produktdatenblatt

## Standard Trockenheizkörper mit Handtuchablage oben

---



1. Technische Daten	1
2. Elektrischer Betrieb	2
3. Montageanleitung	3
4. Technische Zeichnungen	4

---

### 1. Technische Daten

Maße (B x H x T)	Leistung elektrisch	Versandgewicht	Artikelgewicht
500 x 1000 x 242 mm	170 Watt	6,39 kg	5,00 kg
500 x 1200 x 242 mm	200 Watt	7,51 kg	5,00 kg

- **Paneelgrößen:** Die vertikalen Paneele haben eine Größe von  $\varnothing 32 \times 1000 / 1200$  mm, während die horizontalen Paneele  $\varnothing 19 \times 465$  mm messen.
- **Rein elektrisch:** Dieser Heizkörper funktioniert rein elektrisch und sorgt mit seinem Thermostat für eine schnelle und konstante Wärme.
- **Farbvarianten:** Verfügbar in den Farben Schwarz, und Weiß..
- **Wandabstand:** Der Abstand der horizontalen Paneele zur Wand ist 112 mm.

## 2. Montageanleitung

### Benötigte Werkzeuge:

- Zollstock
- Wasserwaage
- Bohrmaschine ( $\varnothing 8$  mm)
- Schraubendreher (PH2)

### Vorbereitung:

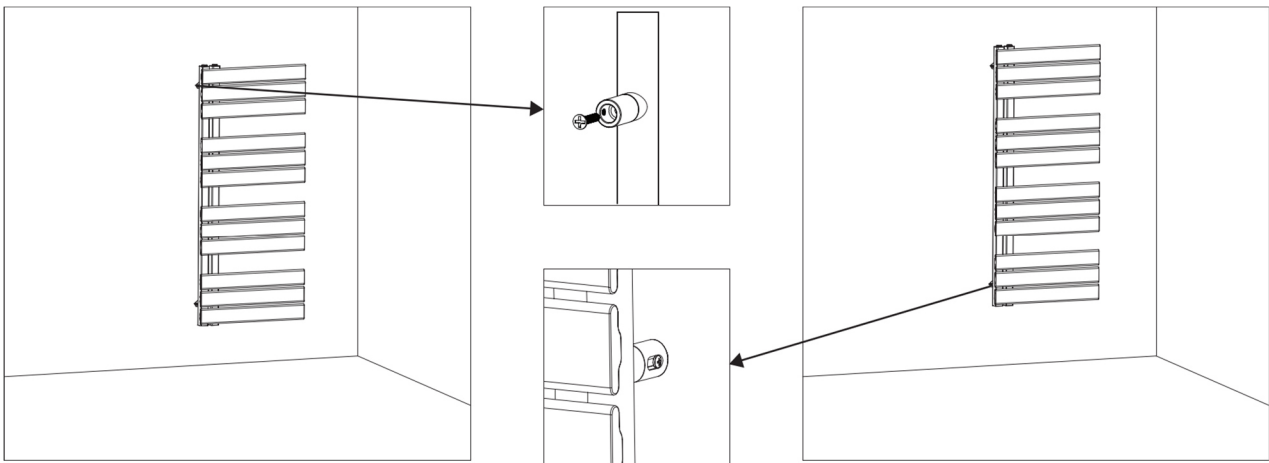
1. Überprüfen Sie den Inhalt der Verpackung auf Vollständigkeit.
2. Wählen Sie einen geeigneten Ort und messen Sie die Wand, um sicherzustellen, dass der Heizkörper passt.
3. Markieren Sie die Bohrlöcher gemäß der technischen Zeichnung.
4. Bohren Sie die Löcher und überprüfen Sie mit der Wasserwaage, ob sie waagrecht sind.

### Montage der Heizkörper-Komponenten:

Befestigen Sie die größere Halterung an der Wand und prüfen Sie erneut die Ausrichtung mit der Wasserwaage. Bei Montage in einer Gipswand, verwenden Sie geeignete Dübel.

## Wandmontage

1. Führen Sie die Befestigungen des Heizkörpers vorsichtig ineinander.
2. Befestigen Sie diese mit der mitgelieferten Schraube



### 3. Technische Zeichnungen

