

Produktdatenblatt

Standard Trockenheizkörper mit eckigen Rohren



1. Technische Daten	1
2. Elektrischer Betrieb	2
3. Montageanleitung	3
4. Technische Zeichnungen	4

Maße (B x H x T)	Leistung elektrisch	Versandgewicht	Artikelgewicht
500 x 800 mm	150 Watt	6,36 kg	5,15 kg
500 x 1000 mm	200 Watt	7,66 kg	6,23 kg
500 x 1200 mm	250 Watt	8,97 kg	7,32 kg

- **Paneelgrößen:** Die vertikalen Rohre haben eine Größe von 30 x 30 x 800 - 1200 mm, während die horizontalen Paneele 20 x 20 x 465 mm messen.
- **Rein elektrisch:** Dieser Heizkörper funktioniert rein elektrisch und sorgt mit seinem Thermostat für eine schnelle und konstante Wärme.
- **Farbvarianten:** Verfügbar in den Farben Schwarz, und Weiß..
- **Wandabstand:** Der Abstand der horizontalen Paneele zur Wand ist 110 mm.

2. Montageanleitung

Benötigte Werkzeuge:

- Zollstock
- Wasserwaage
- Bohrmaschine (ø8 mm)
- Schraubendreher (PH2)

Vorbereitung:

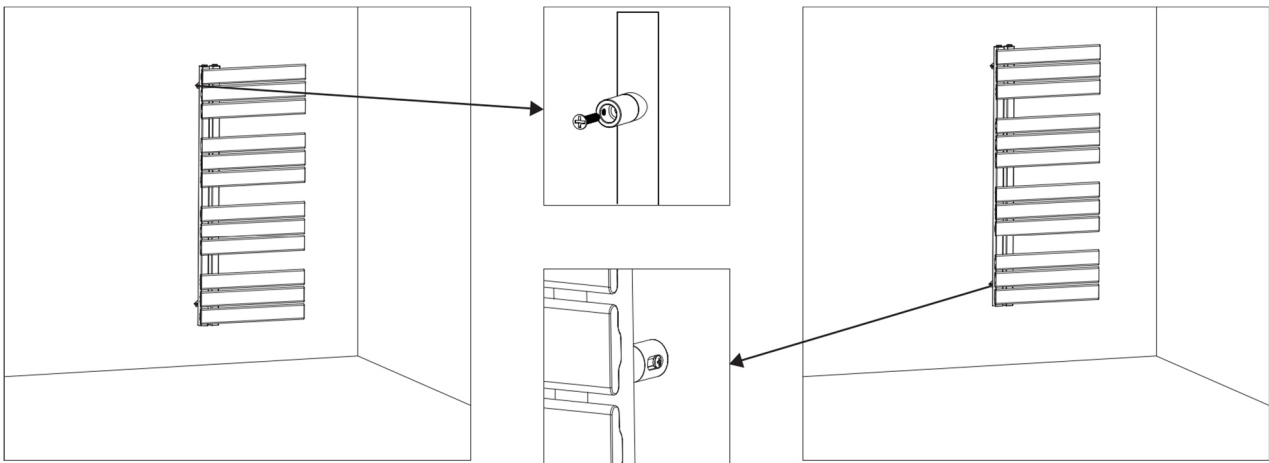
1. Überprüfen Sie den Inhalt der Verpackung auf Vollständigkeit.
2. Wählen Sie einen geeigneten Ort und messen Sie die Wand, um sicherzustellen, dass der Heizkörper passt.
3. Markieren Sie die Bohrlöcher gemäß der technischen Zeichnung.
4. Bohren Sie die Löcher und überprüfen Sie mit der Wasserwaage, ob sie waagrecht sind.

Montage der Heizkörper-Komponenten:

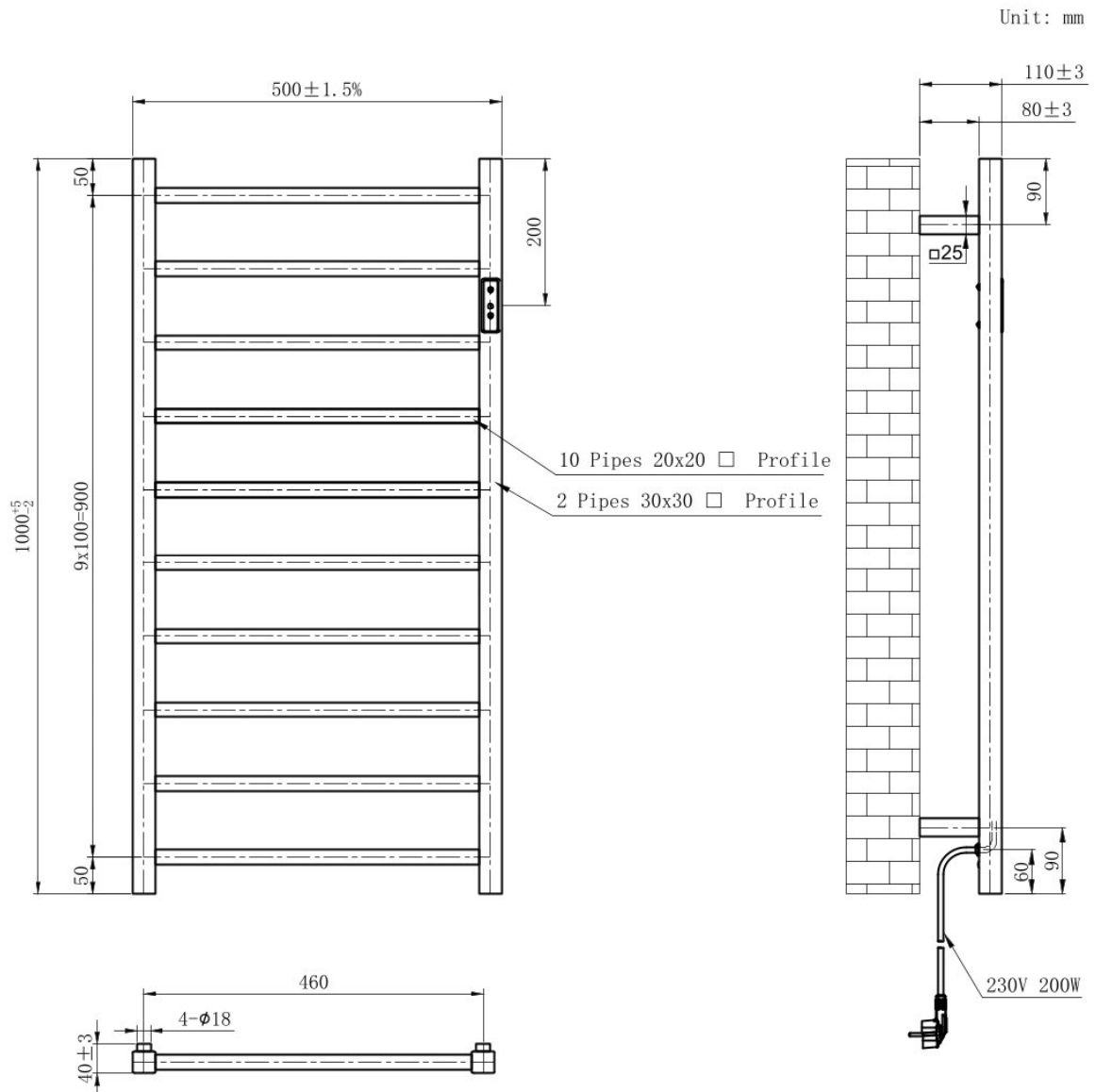
Befestigen Sie die größere Halterung an der Wand und prüfen Sie erneut die Ausrichtung mit der Wasserwaage. Bei Montage in einer Gipswand, verwenden Sie geeignete Dübel.

Wandmontage

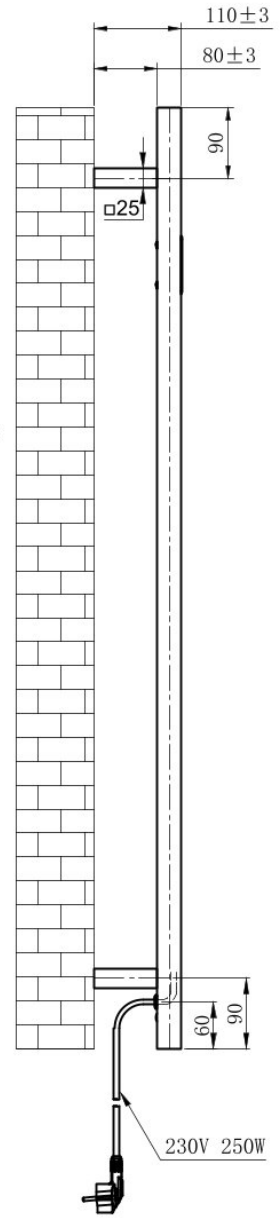
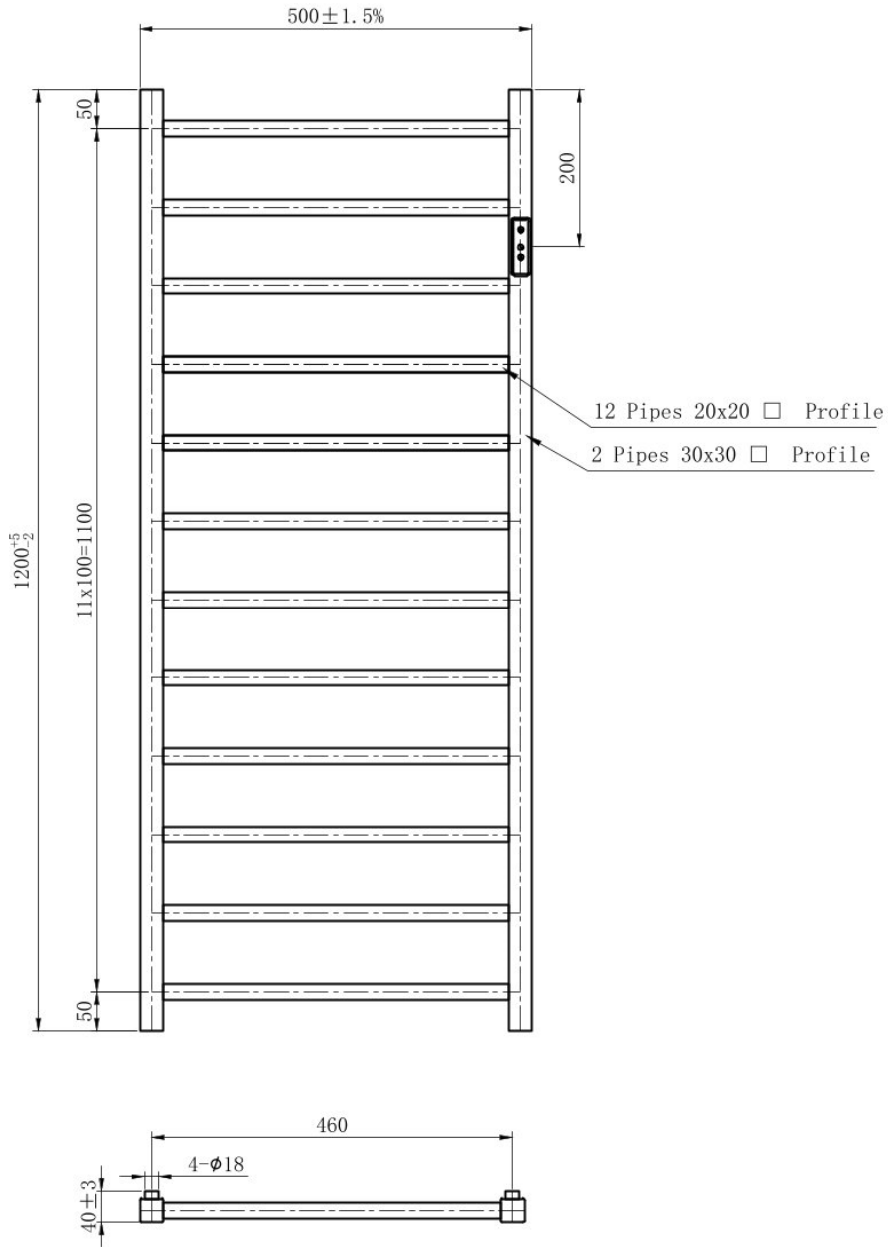
1. Führen Sie die Befestigungen des Heizkörpers vorsichtig ineinander.
2. Befestigen Sie diese mit der mitgelieferten Schraube



3. Technische Zeichnungen



Unit: mm



Unit: mm

